



IHRE ANSPRECHPERSON

TESSA SCHÖGLER

tessa.schoegler@wertraum.at

T: [+43 664 26 30 817](tel:+436642630817)



WERTRAUM
Immobilientreuhand



**PREIS
INFORMATIONEN**

Gesamtmiete: € 2.686,24*

HMZ: € 2.566,24

Betriebsk.: € 120,00

Provision: 3 BMM

Kaution: 5000,-

Zur Miete

MODULARHALLE MIT

zahlreichen Nutzungsmöglichkeiten in Berndorf bei Kirchberg an der Raab ...!



IHRE ANSPRECHPERSON

TESSA SCHÖGLER

tessa.schoegler@wertraum.at

T: [+43 664 26 30 817](tel:+436642630817)



WERTRAUM
Immobilientreuhand

ECKDATEN DER IMMOBILIE

Objektnummer: 88906305

Objektart: Lagerobjekt

Adresse: , 8324 Kirchberg an der Raab

Größe

Grundfläche: n.a.

Nutzfläche: 548,34 m²

Wohnfläche: n.a.

Zimmer: n.a.

Keller: nicht vorhanden

Terrasse: nicht vorhanden

Balkon: nicht vorhanden

Ausstattung

Heizung: n.a.

Badezimmer: n.a.

Mobiliar: n.a.

Lift: nicht vorhanden

Zustand: n.a.

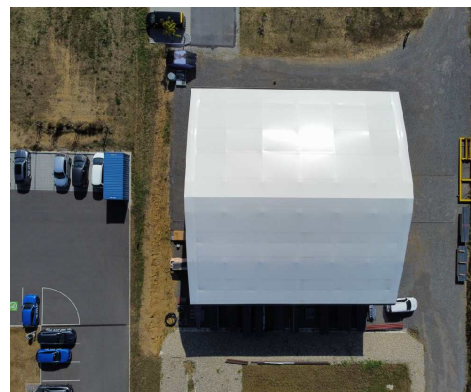
Infrastruktur

Stockwerk: n.a.

Lage: n.a.

Energieausweis

n.a.





IHRE ANSPRECHPERSON

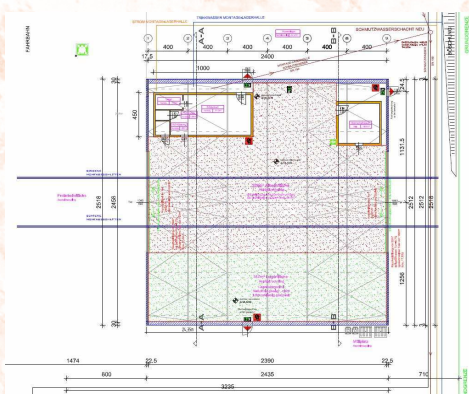
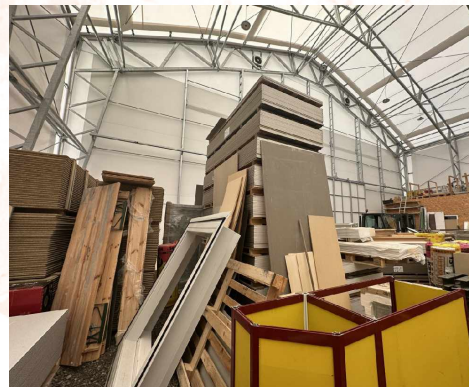
TESSA SCHÖGLER

tessa.schoegler@wertraum.at

T: [+43 664 26 30 817](tel:+436642630817)



WERTRAUM
Immobilientreuhand



Wertraum Immobilien GmbH & CoKG • Torplatz 4 • 8330 Feldbach • www.wertraum.at

[wertraum_immobilien](https://www.instagram.com/wertraum_immobilien) • [wertraum](https://www.facebook.com/wertraum)



IHRE ANSPRECHPERSON

TESSA SCHÖGLER

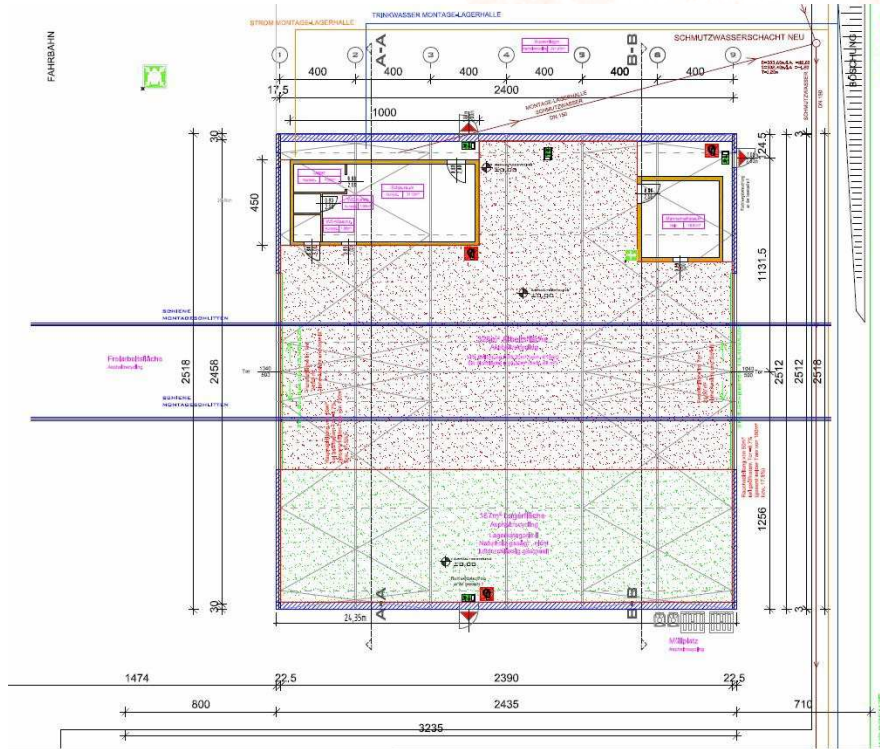
tessa.schoegler@wertraum.at

T: [+43 664 26 30 817](tel:+436642630817)



WERTRAUM
Immobilientreuhand

GRUNDRISS





IHRE ANSPRECHPERSON

TESSA SCHÖGLER

tessa.schoegler@wertraum.at

[T: +43 664 26 30 817](tel:+436642630817)



WERTRAUM
Immobilientreuhand

WAS ES ÜBER DIE IMMOBILIE ZU SAGEN GIBT

Die angebotene Modularhalle liegt in einer **ausgezeichneten Lage** an der **Durchzugsstraße von Feldbach nach Kirchberg an der Raab** und bietet eine attraktive Möglichkeit für **verschiedene Geschäftsaktivitäten**.

Die Modularhalle ist äußerst gut erreichbar, da sie über **zwei separate Zufahrten** verfügt. Dies ermöglicht eine reibungslose Logistik und einen einfachen Zugang für Lieferungen und Kunden.

Mit einer großzügigen Nutzfläche von **ca. 548,34 m²** bietet die Halle ausreichend Platz. Ob Lagerfläche, Produktionsstätte, Werkstatt oder andere gewerbliche Aktivitäten, die Flexibilität ist hier gegeben.

Die Halle bietet auch **Büroräumlichkeiten** mit etwa **30 m²**. Dies ermöglicht die Einrichtung von Büros für Verwaltungs- oder organisatorische Zwecke. Zusätzlich zu den Büroräumen gibt es für Mitarbeiter einen **Aufenthaltsraum** von ca. **12 m²**. Beheizt werden diese mit **Infrarotheizungsplatten**.

Die Immobilie ist **ab sofort verfügbar**, was es interessierten Unternehmen ermöglicht, ihre Geschäftstätigkeiten ohne lange Verzögerungen aufzunehmen.

Insgesamt bietet diese Modularhalle in Berndorf eine **breite Palette von Nutzungsmöglichkeiten**, von **gewerblichen Aktivitäten** bis hin zu **Lagerung** und **Produktion**.

Die **günstige Lage** sowie die vorhandenen **Annehmlichkeiten** machen sie zu einer attraktiven Option für **Unternehmen auf der Suche nach geeigneten Räumlichkeiten in dieser Region ...!**

* inkl. BK